

## Key Features



### Advanced Security

MobiControl's Advanced Security Center ermöglicht Administratoren eine detaillierte Kontrolle über den Gebrauch von mobilen Geräten sowie den direkten Daten-Zugang durch verschiedene Verfahren:

#### Authentifizierung:

Administratoren können Nutzerrechte für das Einloggen auf dem Gerät festlegen. Eine Nutzer-Authentifizierung mittels Active Directory Zertifikate erlaubt die Authentifizierung mobiler Geräte auf dem Netzwerk mit dem gleichen Berechtigungsnachweis, welcher der Endnutzer für bereits bestehende Computer/ Workstations verwendet. Dies verringert die Anzahl der benötigten Passwörter und ermöglicht ein nahtloses, zentral verwaltetes Authentifikations-Management.

MobiControl unterstützt ebenso ein alternatives Authentifizierungssystem, falls eine Active Directory Nutzerauthentifizierung nicht erforderlich ist.



#### Zugriffsbeschränkung:

Sie erlaubt den Administratoren den Standard-Startbildschirm der Geräte und die Windows Start-Schaltfläche durch einen individuell anpassbaren Startbildschirm zu ersetzen. Damit können die Nutzer nur auf bestimmte Anwendungen und Webseiten zugreifen, der Zugriff auf alle anderen Anwendungen und auf die Gerätesteuerung wird verhindert. Damit werden durch Nutzer verursachte Ausfallzeiten verringert, da keine Einstellungen verändert werden können, die unter Umständen den Gerätebetrieb oder die Anwendersoftware nachteilig beeinflussen. Ebenso verringern sich die Supportkosten.

#### Betriebs-Kontrolle:

MobiControl ist fest in das Betriebssystem eingebunden, damit gesperrte Anwendungen auf den mobilen Geräten nicht laufen können. Die Betriebs-Kontrollverfahren von MobiControl sind wesentlich effizienter und sicherer als andere zugelassene oder auch verbotene Lösungen, welche die CPU und den Akku benutzen, um beständig die Geräte abzufragen, und welche gesperrte Programme erst dann beenden, nachdem sie die Möglichkeit hatten, zu laufen und Schaden anzurichten.

#### Geräte ohne Verbindung:

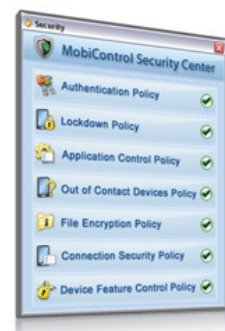
Steuert die Sicherheit der Geräte „ohne Kontakt“, welche sich nicht mit dem MobiControl Deployment Server verbinden können. Dieses Merkmal kann zur Definition von Sicherheitsaktionen genutzt werden, welche dann ausgelöst werden, wenn ein Gerät den MobiControl Server nicht in einem festgelegten Zeitintervall kontaktiert hat, verloren ging oder gestohlen wurde und als „offline“ erscheint.

### Dateiverschlüsselung:

MobiControl bietet eine Dateiverschlüsselung auf Kernel-Ebene, welche Daten kodiert, die direkt auf den mobilen Geräten (onboard-Speicherung) wie auch auf SD- / Speicherkarten (externe Speicherung) gespeichert sind, um Unternehmen bei der Einhaltung von strengen Datensicherungs- und Datenverarbeitungsvorschriften zu unterstützen. Dies schützt sensible Daten, falls versucht wird, diese von den mobilen Geräten zu entfernen und auf anderen mobilen Geräten, Computern oder Datenlesegeräten durch eine nicht autorisierte Person aufzurufen. Die Dateiverschlüsselung von MobiControl verwendet FIPS 140-2 gültige AES-256 Verschlüsselungsalgorithmen, um mobile Daten zu sichern.

### Verbindungssicherheit:

Schützt die Intaktheit der unternehmerischen Firewall und interner unternehmerischer Daten durch eine Endpoint-Authentifizierung (d.h. sowohl Client- als auch Server-Zertifikate) und Verschlüsselung aller Daten, welche sich zwischen mobilen Geräten, MobiControl Servern und MobiControl Management-Konsolen bewegen. MobiControl verwendet bei der Datenverschlüsselung internationale Standards, welche auf SSL-Kommunikation basieren, und FIPS 140-2 zertifizierte Algorithmen.



### Gerätemerkmalsskontrolle:

Diese erlaubt IT-Administratoren selektiv Gerätehardware-Merkmale auszuschalten. Die Anwendung dieser Eigenschaft bei Einzelnen oder auf Gruppenebene ermöglicht die Einrichtung maßgeschneiderter Profile für verschiedene Nutzer und Einsatzorte in einer Organisation. Das Deaktivieren von Bluetooth und der Infrarot-Schnittstelle ermöglicht es den Administratoren zu bestimmen, ob die Endnutzer Visitenkarten, Anwendungen oder Dokumente austauschen können. Administratoren können ebenso Kameras und andere Hardware in geschützten Einrichtungen ausschalten.

## Reporting

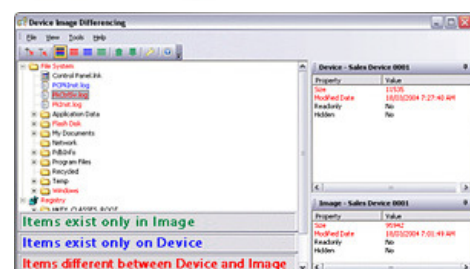
MobiControl beinhaltet ein hochentwickeltes Berichtssystem, welches detaillierte Informationen über alle Aspekte der Systemoperationen und den Status der Software- und Datenverwendung extrahiert. Unternehmen können Standard-Reports nutzen oder individuell angepasste, neue Reports erzeugen, um in Echtzeit Statistiken über die im Einsatz befindlichen mobilen Geräte zu liefern.

## Diagnostics

Diagnose- und bildgebende Tools können dazu benutzt werden, um grundlegende Geräte-Diagnosen im Außendienst durchzuführen und automatisch mögliche Problemgebiete zu identifizieren.

Die Zeitersparnis ist signifikant:

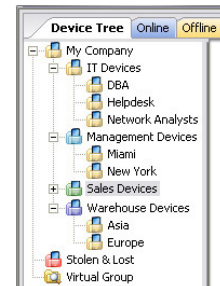
**Bei Verwendung dieser Tools kann ein Support-Mitarbeiter die Ursache des Problems in weniger als einer Minute feststellen - anstatt mehrere Stunden mit der Fehlersuche zu verbringen.**



## Asset Management

MobiControl bietet eine effiziente Inventarverwaltung mit einer Baumstruktur für alle mobilen Geräte in der gesamten Organisation. Administratoren können einrichten, dass sich Geräte auf andere Anwendungen umkonfigurieren, sobald sie in eine andere Gruppe verschoben werden.

**Geringer Zeitaufwand zur Verwaltung der mobilen Geräte entlastet das IT-Personal und reduziert den Geräte-Pool.**



## CRM

MobiControl ermöglicht dem IT-Personal historische Daten zu Support-Vorgängen für jedes Gerät abzurufen und dadurch Diagnose- und Reparaturzeiten einzusparen. Mit der Verwendung von MobiControl können Problem behaftete Geräte schnell und effizient identifiziert werden, z.B. vor Ablauf der Garantiezeit.

**Diese Einrichtung reduziert Ausfallzeiten und erhöht die Produktivität des IT-Supports.**

## Data Sync

Synchronisation von Dateien und/oder Ordnern zwischen mobilen Geräten und Server-Systemen. Die Synchronisation kann in planmäßigen Intervallen erfolgen oder individuell gestartet werden.

**Dieses wichtige Tool ermöglicht es Ihren Angestellten im Innen- und im Außendienst immer über die aktuellsten Informationen zu verfügen.**

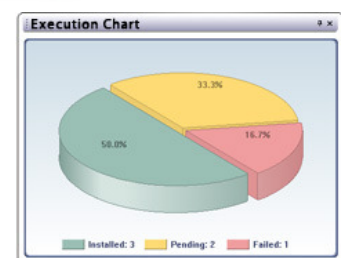
## Help Desk Tools

MobiControl stattet das Supportpersonal mit leistungsfähigen Fernwartungs- und Helpdesk-Tools aus, um Probleme schnell zu erkennen und effizient zu beheben. Die Support-Mitarbeiter können sich auf den mobilen Geräten einloggen, um sie von der Ferne aus zu bedienen - in Echtzeit mit dem Abbild des mobilen Gerätes des Nutzers. Ebenso können die Geräte verwaltet sowie der Einsatz, die laufenden Prozesse, das Dateisystem und die Registrierung jedes mobilen Gerätes eingesehen werden. **Dies bedeutet weniger Ausfallzeiten und Arbeitskosten und trägt zu geringeren Gesamtkosten beim Kunden bei.**

## Device Provisioning

Über Gruppenrichtlinien werden automatisch Software und Daten an die im Einsatz befindlichen Geräte in Echtzeit über jedes Netzwerk (Wireless LAN, GPRS/UMTS oder über Cradle) übertragen. SOTIs Check-Pointing Algorithmen und hochentwickelte Komprimierung ermöglichen es, Daten sogar über sehr langsame und instabile Verbindungen zu senden, wodurch der Arbeitsaufwand der IT-Abteilung deutlich reduziert wird.

**Dadurch erreichen Betriebe wesentlich kürzere Projektlaufzeiten und schnellen ROI beim Einsatz mobiler Geräte.**



## Location Services

Die neue Funktion der Standortbestimmung mittels MobiControl unterstützt Lokalisierung, Routenverfolgung und das Sammeln von Bewegungsdaten mobiler Geräte, die mit GPS ausgestattet sind, unabhängig davon, wo sie sich befinden. Diese Funktion wird entweder zur Bestätigung des aktuellen Standortes eines einzelnen Außendienstmitarbeiters benötigt, zur aktuellen Routenverfolgung einer wichtigen Fracht oder um historische Daten der Auslastung einer Gruppe von mobilen Geräten oder Fahrzeugen zu ermitteln.

### **MobiControl kann dies alles bieten!**

Wie funktioniert das?

Der GPS Empfänger in den mobilen Geräten übermittelt die aktuellen Standortdaten an den MobiControl Server, auf dem diese Daten bearbeitet und hinterlegt werden. Die Person, die die MobiControl Managementkonsole bedient, kann die Spur der mobilen Geräte verfolgen, aufzeichnen und in einer grafischen Karte dargestellt. Diese Aufzeichnungen können in Echtzeit oder aus den über einen definierten Zeitabschnitt gesammelten Koordinaten zu einem späteren Zeitpunkt dargestellt werden. Die Verarbeitung der vom GPS Empfänger an die Managementkonsole übermittelten Daten können unter verschiedenen festgelegten oder immer wieder modifizierbaren Aspekten bearbeitet und ausgewertet werden.



**Bitte nehmen Sie für weitere Informationen Kontakt mit uns auf:**

**Acteos GmbH & Co. KG**  
Talhofstr. 30a  
82205 Gilching  
Tel.: +49 8105 3851-0  
Fax. +49 8105 3851-12  
[www.acteos.de](http://www.acteos.de)  
[info@acteos.de](mailto:info@acteos.de)

V3 21.09.09